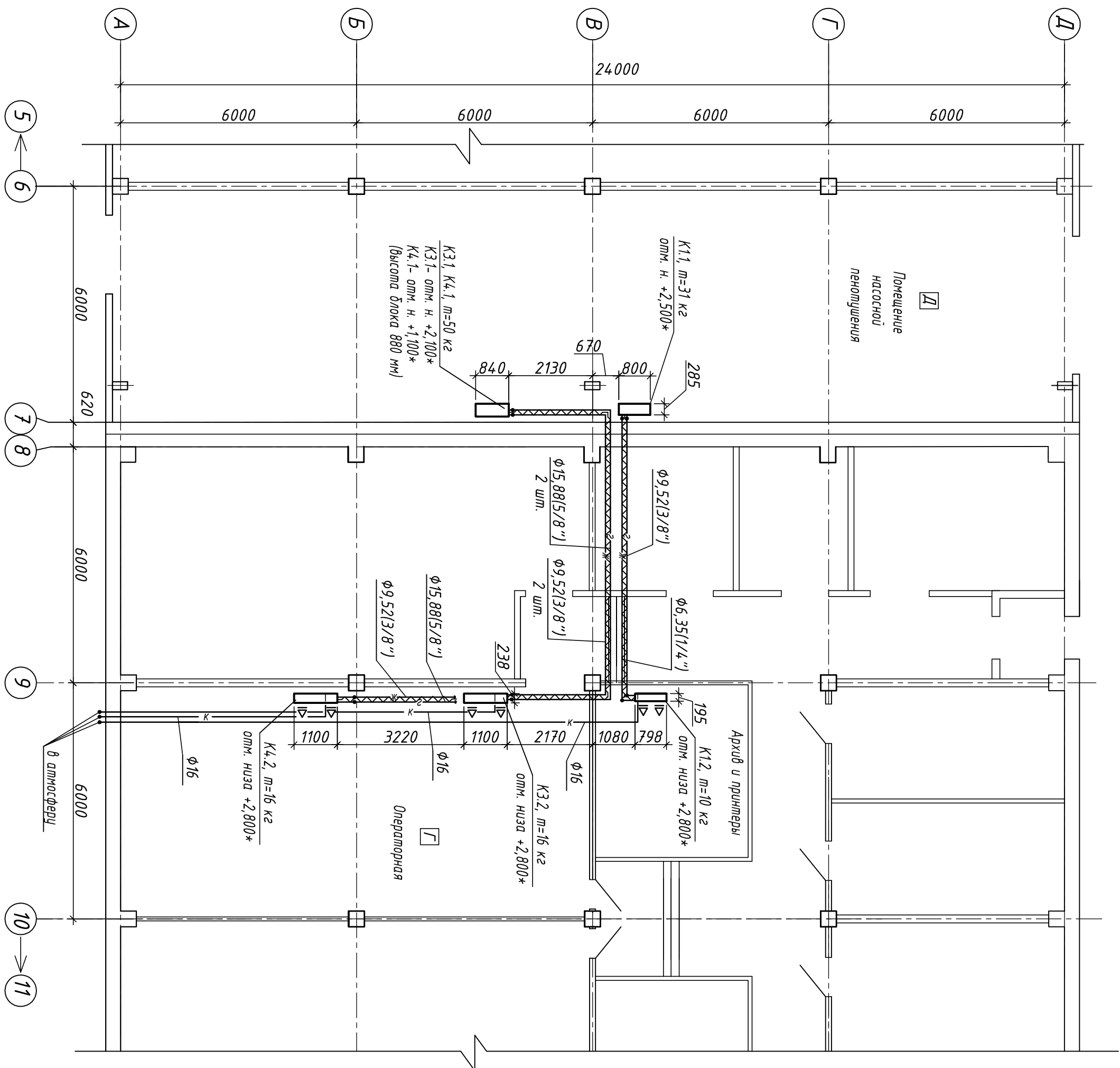


фрагмент плана на отм. 0,000



- Применения**
1. Трубопроводы холодоснабжения относительно стен показаны условно;
  2. Монтаж кондиционеров выполнить согласно инструкции по монтажу;
  3. Крепление кондиционеров выполнить по месту с помощью кровельной, входящих в комплект;
  4. Пульты управления вывешивать вблизи кондиционеров закрепив на уровне глаз по месту;
  5. Размер и отметку со \* уточнить по месту

## Условные обозначения

- |              |                                   |
|--------------|-----------------------------------|
| — 2 —        | трубопровод хладагента газовой    |
| — ж —        | трубопровод хладагента жидкостный |
| — к —        | трубопровод конденсата            |
| ~~~~~        | трубопровод изолированный         |
| Φ15,88(5,8") | диаметр трубопровода хладагента   |

21/452к-08-08				
ОАО "Газнефть-ЯНОС". Планшет №26. Цех №4. Установка гидрокрекинга. Тит.28/1				
Изм.	Конч.	Лист	№вок	Подп.
Разраб.	Габелия	007	03.16	Дата
Пров.	Рябичина	008	03.16	
Нач.омд.	Сератская	009	03.16	
Начитр	Сератская	010	03.16	
ГИП	Вавилова	011	03.16	
Монтаж кондиционера в операторной. Гидрокрекинга.		Смадия	Р	2
Фрагмент плана на о.м. 0,000 с нанесением кондиционирования		ООО "Технопроект КНХП" г. Новосибирск		